



Profilo occupazionale Laureati Magistrali in Ingegneria **ENERGETICA** (LM-30)

Settembre 2022

Elaborazione a cura del Gruppo di Riesame
(Prof. C. Carcasci)

Fonte AL anno di indagine 2021

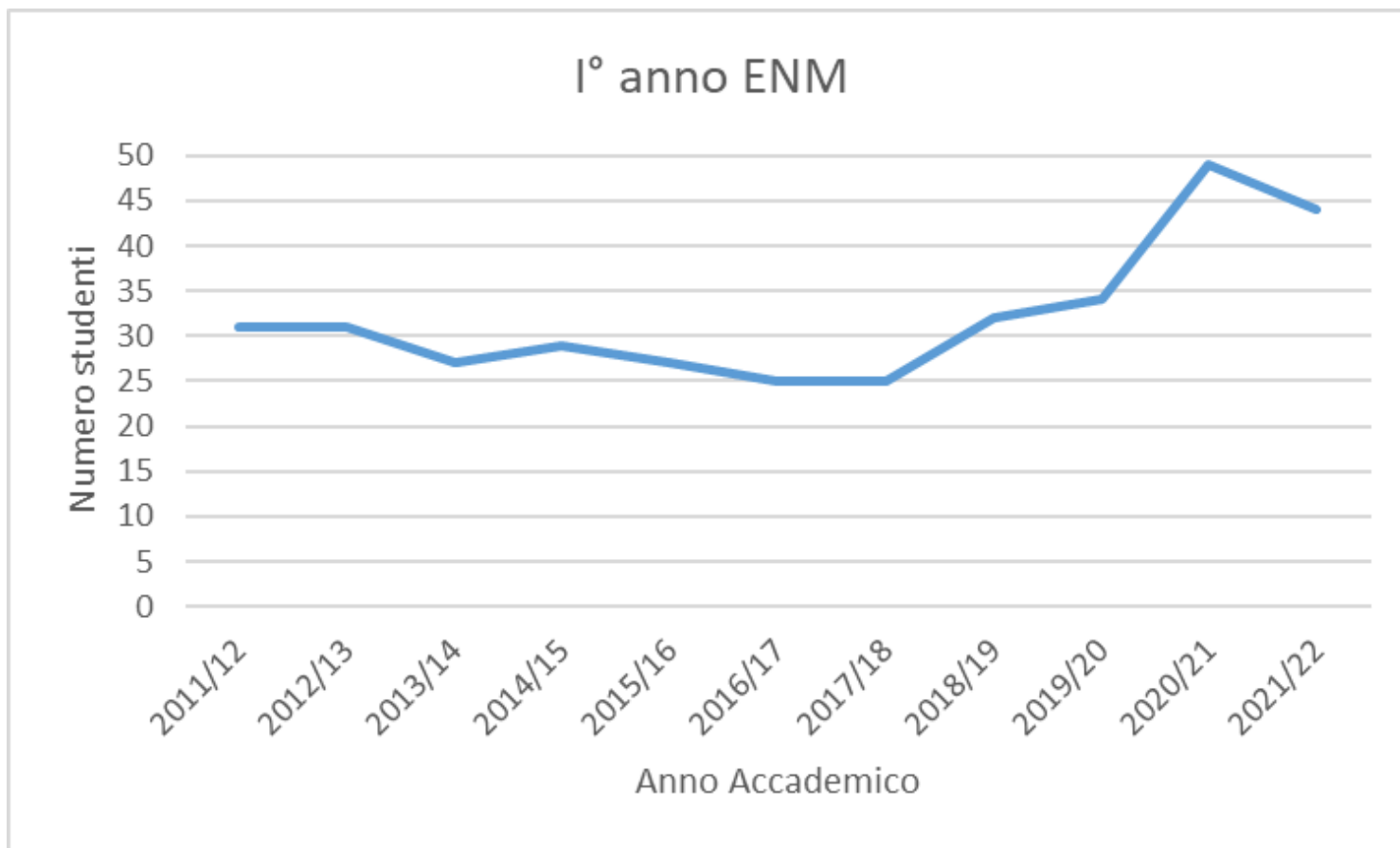


Esiti del percorso di studi

Numerosità degli iscritti

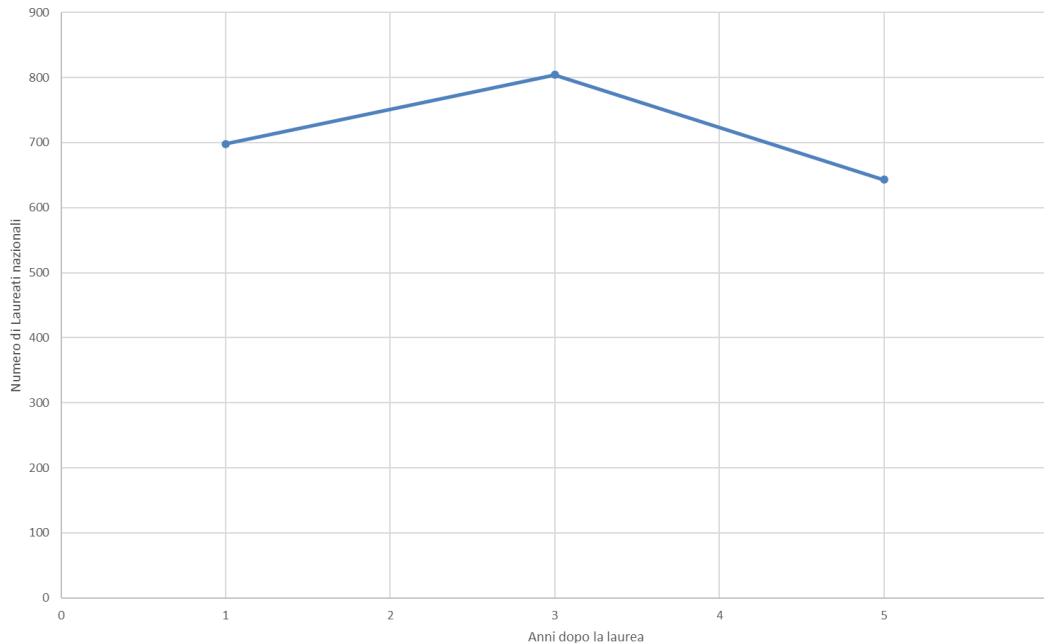
- 45 iscritti per il 2020/21 (*)
- @ Lieve flessione rispetto ad AP (49)

(*) Dato: Bollettino DAF
AA precedenti mese di Ottobre
AA corrente mese di Luglio



Numerosità dei laureati

Andamento dei laureati nazionali negli anni

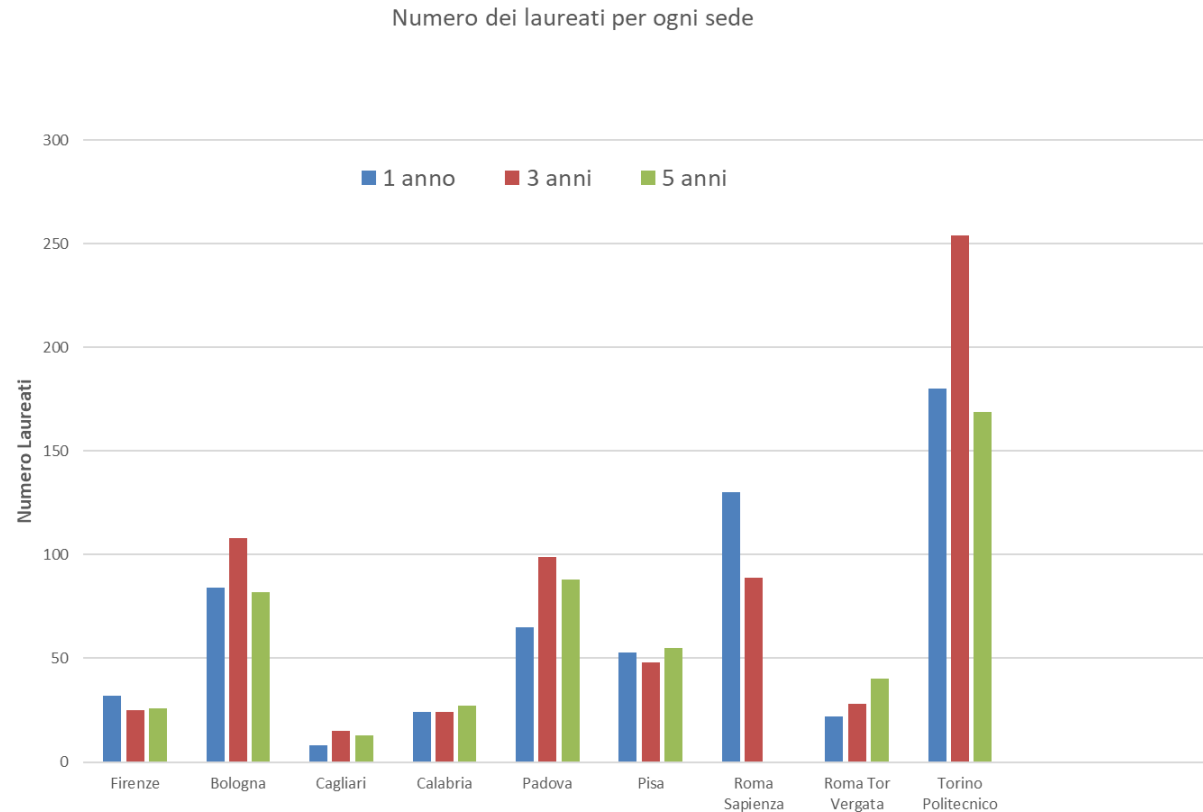


- A livello nazionale si è assestato
- Firenze rappresenta il 4.6% del totale nazionale
 - @ dato stabile tra 4% e 5%
 - 2020 (4%), 2019 (4%), 2018 (4%), 2017 (5%)

Numerosità dei laureati

➤ Numero stabile
a 30-32

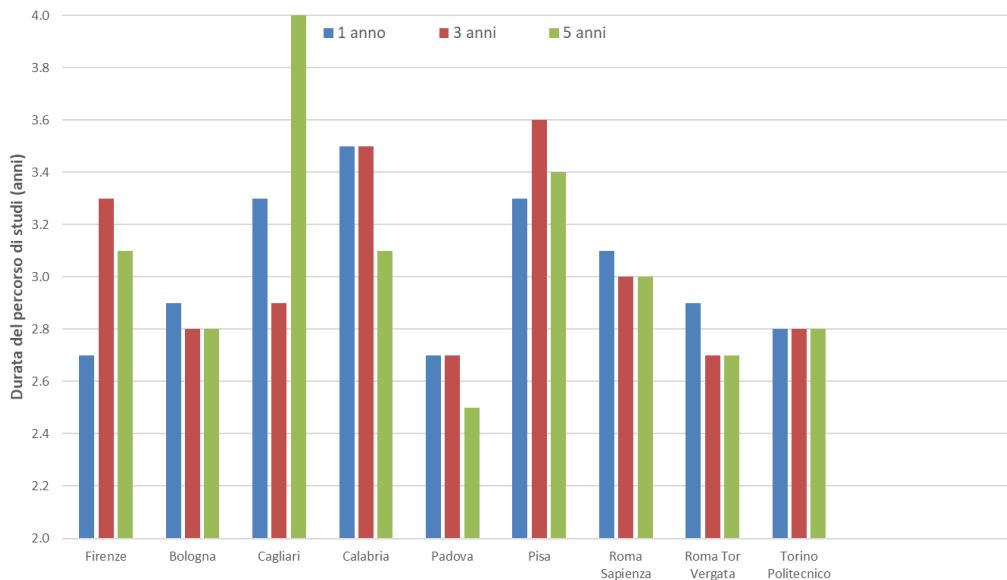
@ inferiore ad
altri atenei ma
coerente con
il numero
degli iscritti



Durata del percorso di studi

	<i>Durata degli studi (medie, in anni)</i>								
<i>Attività selezione</i>	Firenze	Bologna	Cagliari	Calabria	Padova	Pisa	Roma Sapienza	Tor Vergata	Politecnico
Ordine al 1° anno	2	5	8	9	2	8	6	5	3
3.0	2.7	2.9	3.3	3.5	2.7	3.3	3.1	2.9	2.8
2.9	3.3	2.8	2.9	3.5	2.7	3.6	3.0	2.7	2.8

Durata del percorso di studi

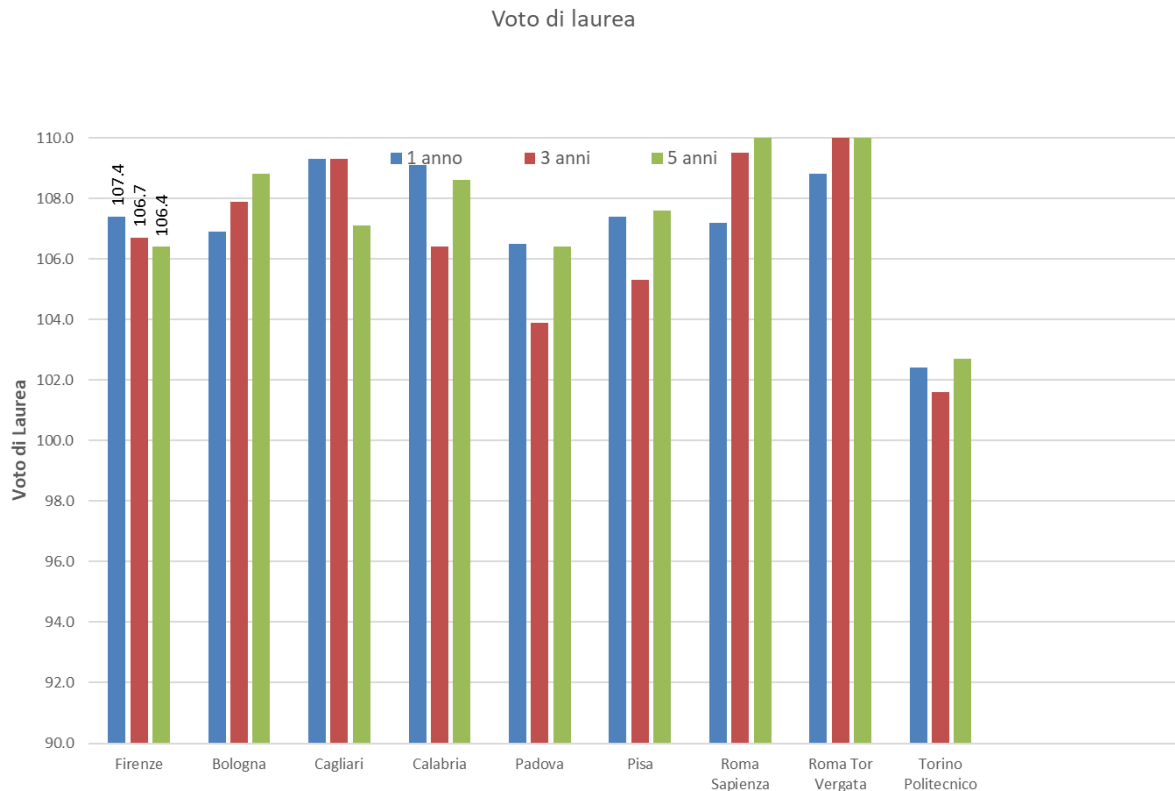


- Durata del percorso in diminuzione (da 3.3 a 2.7 anni)
- @ migliore rispetto alla media nazionale (3.0 anni)

Voto di Laurea

➤ Voto di laurea medio in lieve aumento

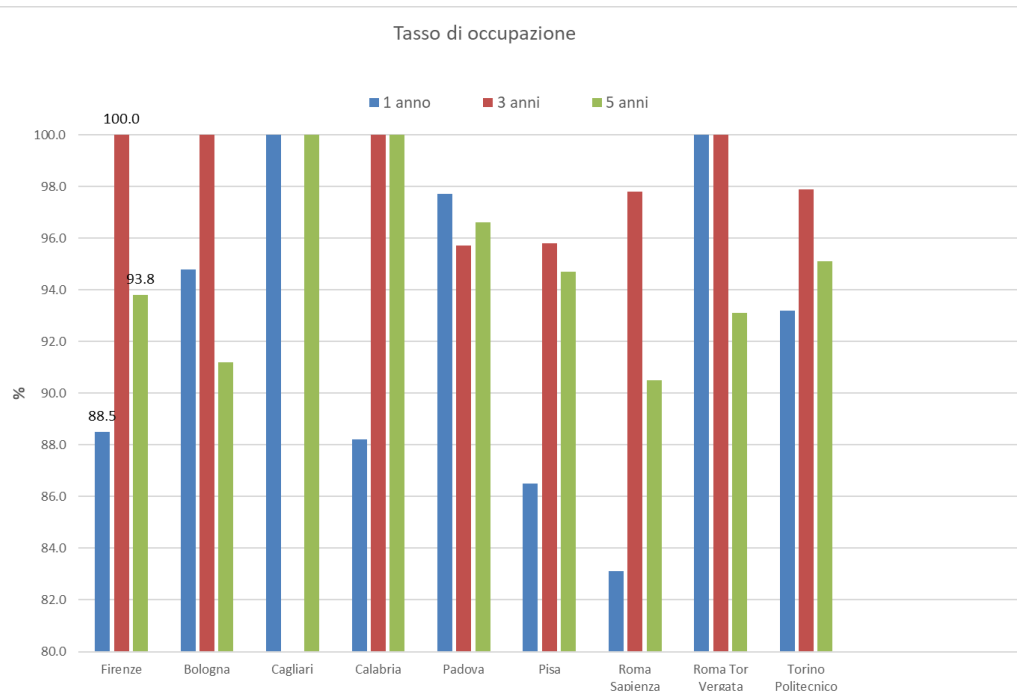
@ Negli altri atenei la media è in linea ed elevata





Dati Occupazionali Analitici "Oggettivi"

Tasso di Occupazione



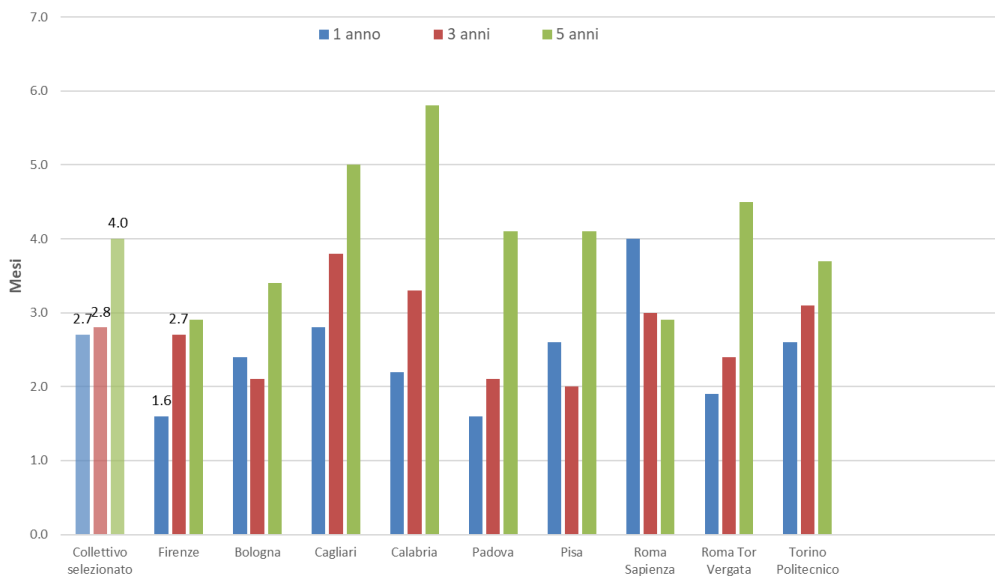
➤ Tasso di occupazione alto, 100% a 3 anni

@ in linea ai trend nazionali registra flessione ad un anno

ttivo selezio	Firenze	Bologna	Cagliari	Calabria	Padova	Pisa	Roma Sap	Roma Tor	Torino Pol
Ordine al I° ann	6	4	2	7	3	8	9	2	5
Ordine al III° an	3	3	9	3	8	7	6	3	5
	89.7	88.5	94.8	100.0	88.2	97.7	86.5	83.1	100.0
	97.7	100.0	100.0	71.4	100.0	95.7	95.8	97.8	100.0
									93.2
									97.9

Mesi per trovare lavoro

Tempo al primo lavoro dal momento dell'inizio ricerca



➤ Tempi brevi per trovare lavoro

@ 1.6 mesi

➤ tra i migliori a livello nazionale

@ Sempre inferiore alla media nazionale

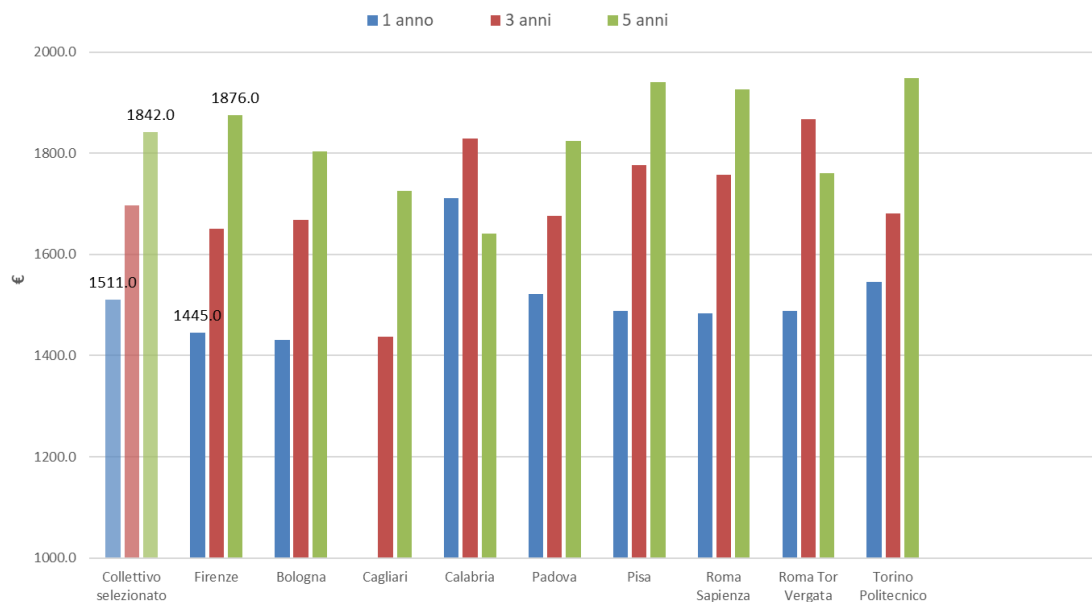
➤ 2.7-4.0 mesi

Tempo dall'inizio della ricerca al reperimento del primo lavoro

Ordine al I° anno	Firenze	Bologna	Cagliari	Calabria	Padova	Pisa	Roma Sap	Roma Tor	Torino Pol
Ordine al III° anno	5	3	9	8	3	1	6	4	7
2.7	1.6	2.4	2.8	2.2	1.6	2.6	4.0	1.9	2.6
2.8	2.7	2.1	3.8	3.3	2.1	2.0	3.0	2.4	3.1

Retribuzione

Guadagno medio mensile Netto



Dopo 1 anno 1445€

@ minore del 4.5%
rispetto alla media
nazionale

Dopo 3 anni 1650 €

@ Minore della media
nazionale

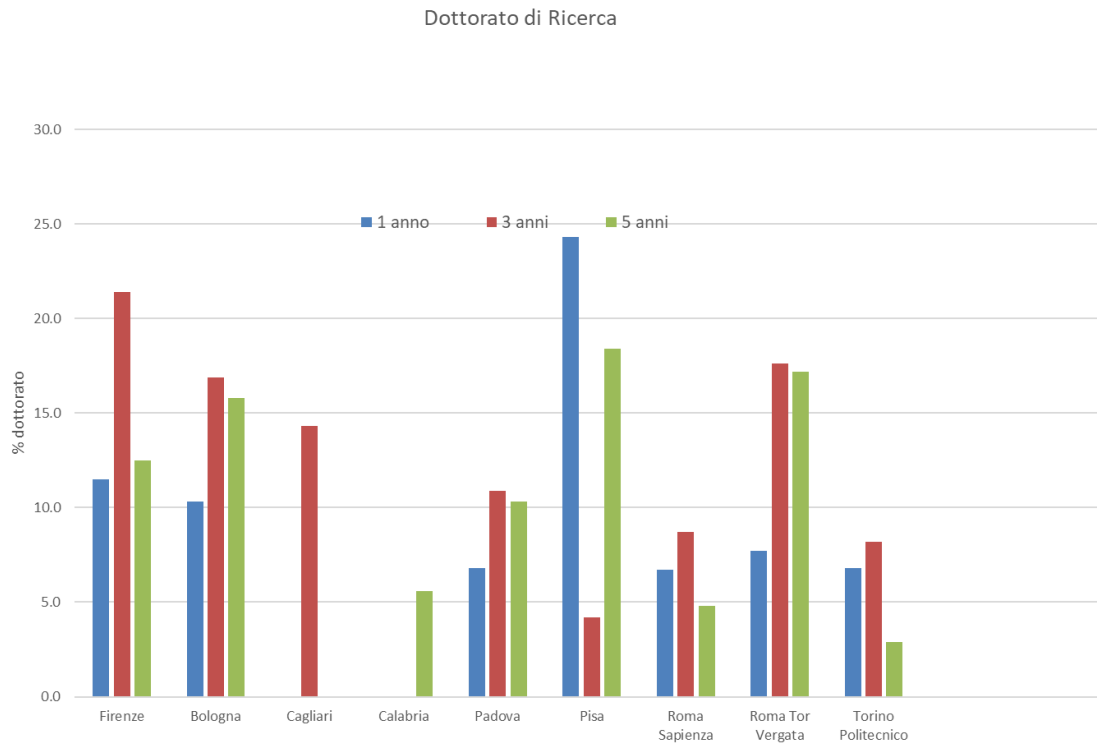
Dopo 5 anni in linea
alla media nazionale
(+2%)

ttivo selezio	Firenze	Bologna	Cagliari	Calabria	Padova	Pisa	Roma Sap	Roma Tor	Torino Pol
Ordine al I° ann	7	8	9	1	3	5	6	4	2
Ordine al V° an	4	6	8	9	5	2	3	7	1

Dottorato

➤ La percentuale dei laureati che continuano gli studi con il Dottorato di Ricerca oscilla tra 10% e 20%

@ maggiore della media nazionale

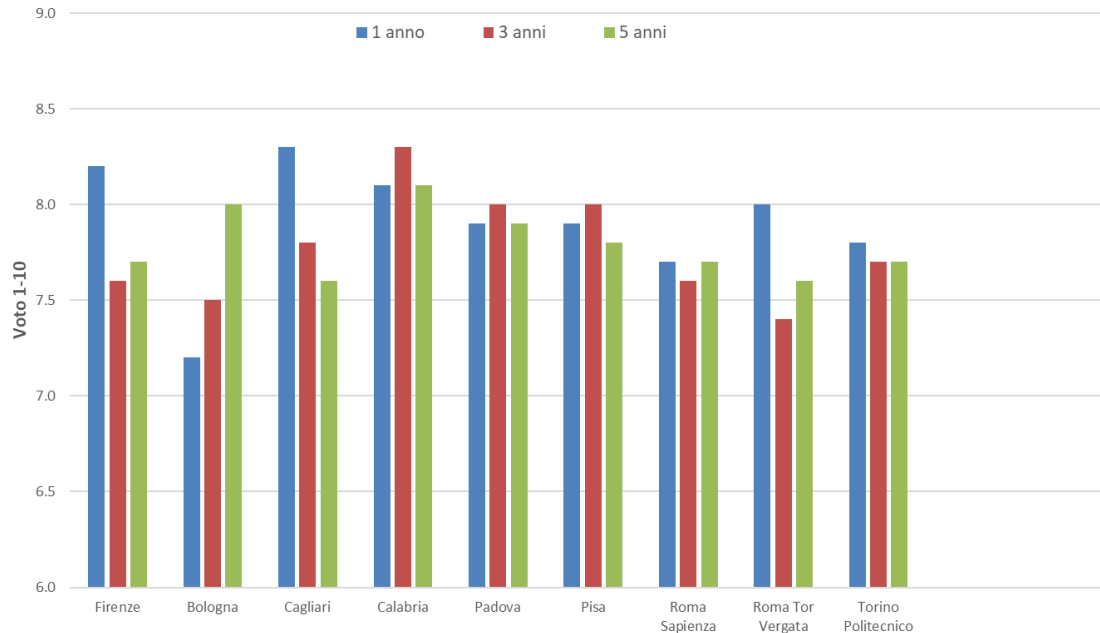




Dati Occupazionali "soggettivi"

Soddisfazione del lavoro

Ti ritieni SODDISFATTO del lavoro svolto (scala 1-10)?



➤ Soddisfazione rispetto al lavoro svolto

@ elevata tra 7.5 e 8.0

➤ Particolarmente elevata ad 1 anno dalla laurea

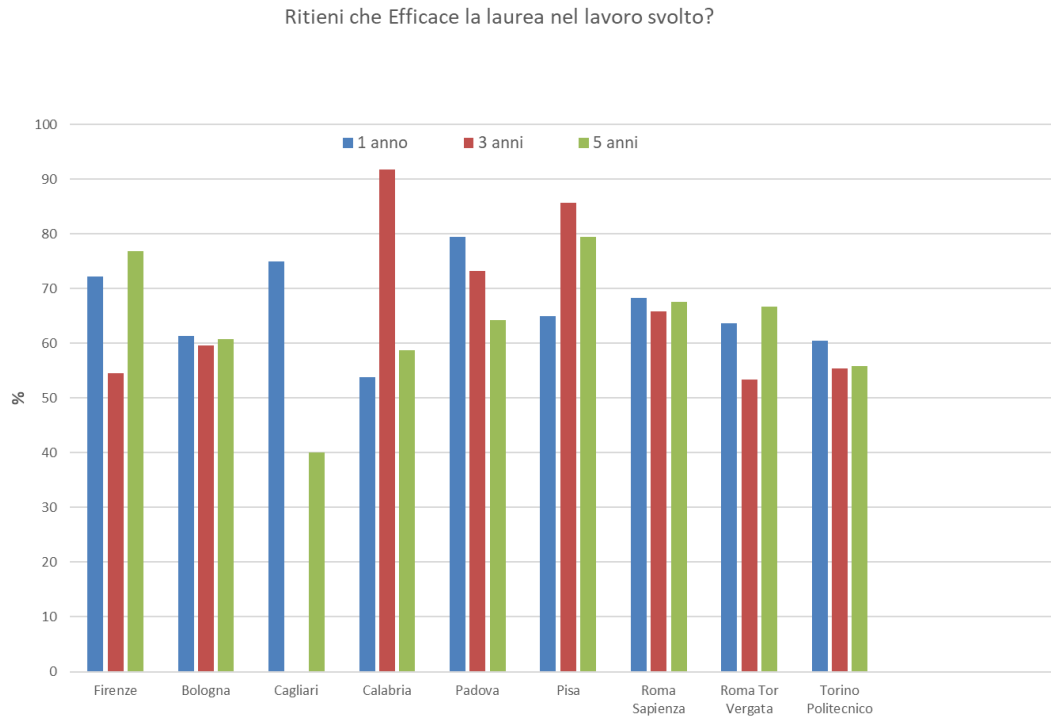
SODDISFAZI Soddisfazione per il lavoro svolto (medie, scala 1-10)

Attivo selezione	Firenze	Bologna	Cagliari	Calabria	Padova	Pisa	Roma Sapienza	Roma Tor Vergata	Torino Politecnico
Ordine al 1° anno	8	1	9	7	5	5	2	6	3
Ordine al 5° anno	4	8	2	9	7	6	4	2	4

Efficacia della laurea

➤ Mediamente la laurea magistrale in Energetica è ritenuta efficace

@ da oltre il 70% ad 1 anno dalla laurea



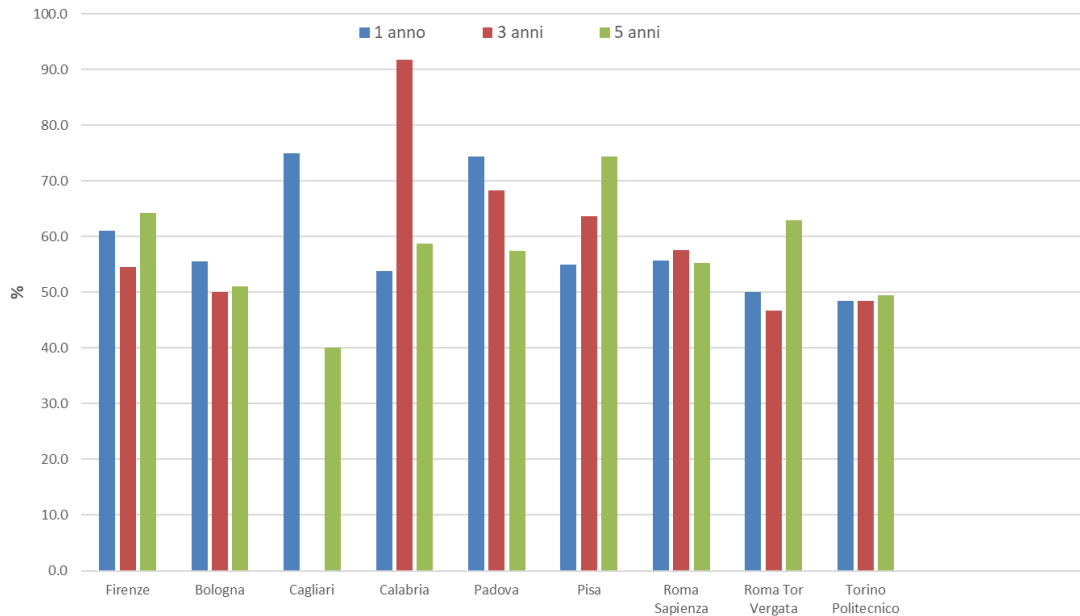
EFFICACIA Molto efficace/Efficace

Attivo selezione	Firenze	Bologna	Cagliari	Calabria	Padova	Pisa	Roma Sapienza	Roma Tor Vergata	Torino Politecnico
Ordine al 1° anno	3	7	2	9	1	5	4	6	8
Ordine al V° anno	2	6	9	7	5	1	3	4	8



Competenze acquisite VS lavoro

Ritieni che le competenze acquisite con la laurea siano usate in modo elevato?



➤ Dopo 1 anno dalla laurea, più del 60% ritiene che le competenze acquisite siano usate in misura elevata

@ valori delle nazionali maggiori medie

Conclusioni

➤ Criticità

- Ⓢ Numerosità ancora contenuta (circa 30 laureati/anno)
 - tendenziale miglioramento negli anni

➤ Pregi

- Ⓢ Tasso occupazione alto (100% a tre anni)
 - 1.6 mesi per trovare il primo lavoro (dato sempre tra i migliori rispetto al collettivo analizzato)
- Ⓢ Discreto livello retributivo
- Ⓢ Efficacia e competenze acquisite ritenute sempre più adatte al lavoro